

Ведомость углов поворота и прямых трассы						
№	Вершина		Угол		Координаты, м	
	ПК	км	Лево	Право	Северная	Восточная
Д-1 - ул. Тельмана (ПК 0+0,00 - ПК 15+61,87)						
НТ	0+00,00	0			22 961.751	37 506.754
ВУ1	0+69,69	0		001°05'20"	69,69	23 031.293
ВУ2	3+15,79	0		000°02'46"	246,10	23 277.136
ВУ3	3+34,76	0		000°08'02"	18,97	23 296.086
ВУ4	5+27,53	0		000°25'10"	192,77	23 488.672
ВУ5	6+55,80	0		000°09'59"	128,27	23 616.775
ВУ6	6+79,71	0		000°28'32"	23,91	23 640.655
ВУ7	8+31,90	0		000°16'30"	152,19	23 792.551
ВУ8	9+22,27	0		000°41'29"	90,37	23 882.710
ВУ9	10+40,43	1		000°12'31"	118,16	24 000.692
ВУ10	11+13,85	1		000°40'19"	73,42	24 074.022
ВУ11	13+31,18	1		000°24'06"	217,33	24 290.923
ВУ12	13+86,73	1		001°21'55"	55,55	24 346.337
ВУ13	14+65,02	1		000°43'39"	78,29	24 424.537
ВУ14	15+52,39	1		000°21'07"	87,37	24 511.754
КТ	15+61,87	1			9,48	24 521.227
Д-2 - ул. Коммунальная (ПК 0+00,00 - ПК 0+33,41)						
НТ	0+00,00	0			22 958.345	37 488.635
ВУ1	0+18,35	0		000°17'36"	18,35	22 958.250
КТ	0+33,41	0			15,06	22 958.249
Д-3 - ул. Щорса (ПК 0+00,00 - ПК 0+09,94)						
НТ	0+00,00	0			23 295.957	37 486.555
КТ	0+09,94	0			9,94	23 295.704
Д-4 - ул. Щорса (ПК 0+00,00 - ПК 0+10,00)						
НТ	0+00,00	0			23 296.584	37 503.544
КТ	0+10,00	0			10,00	23 296.215

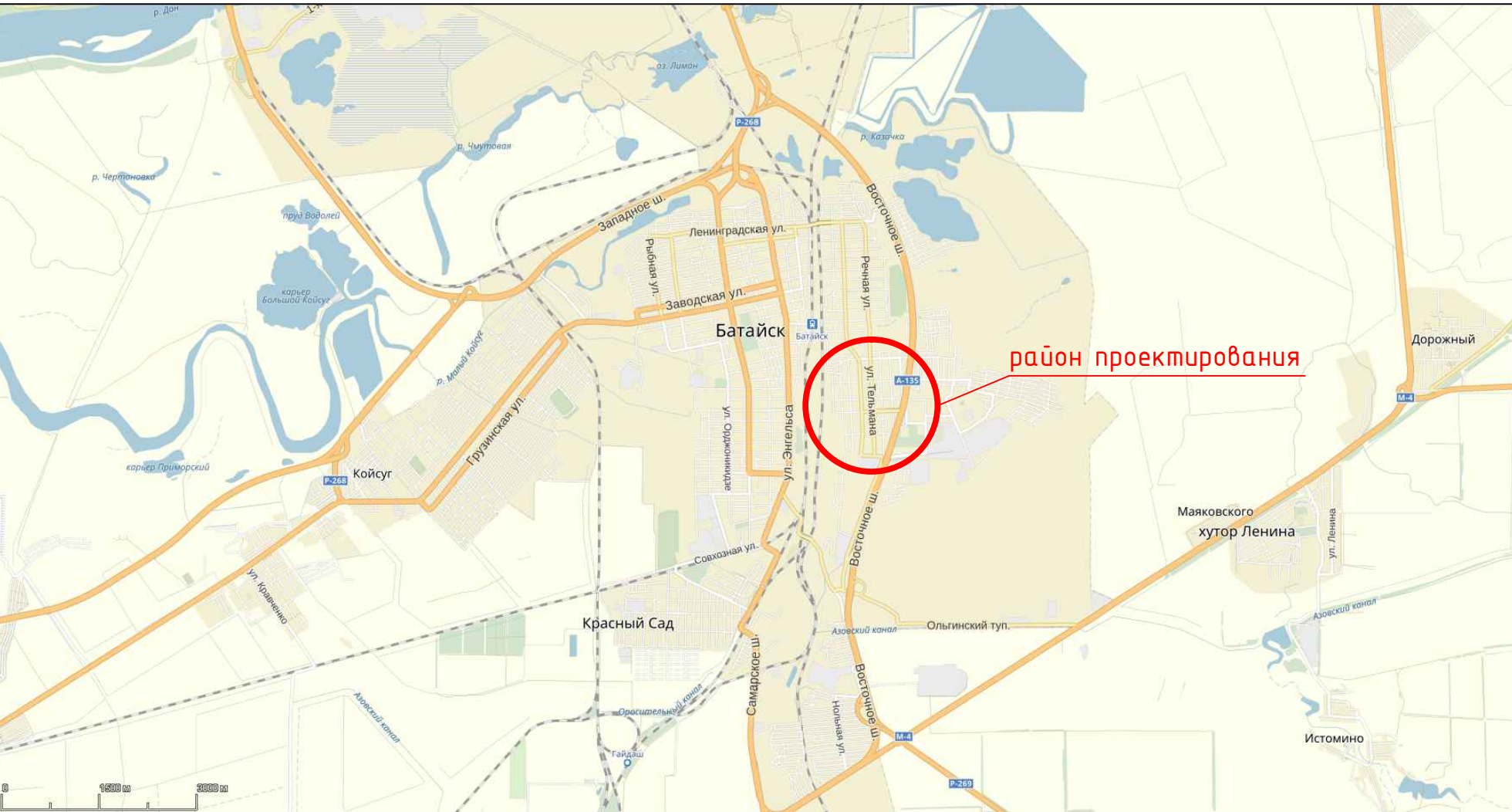
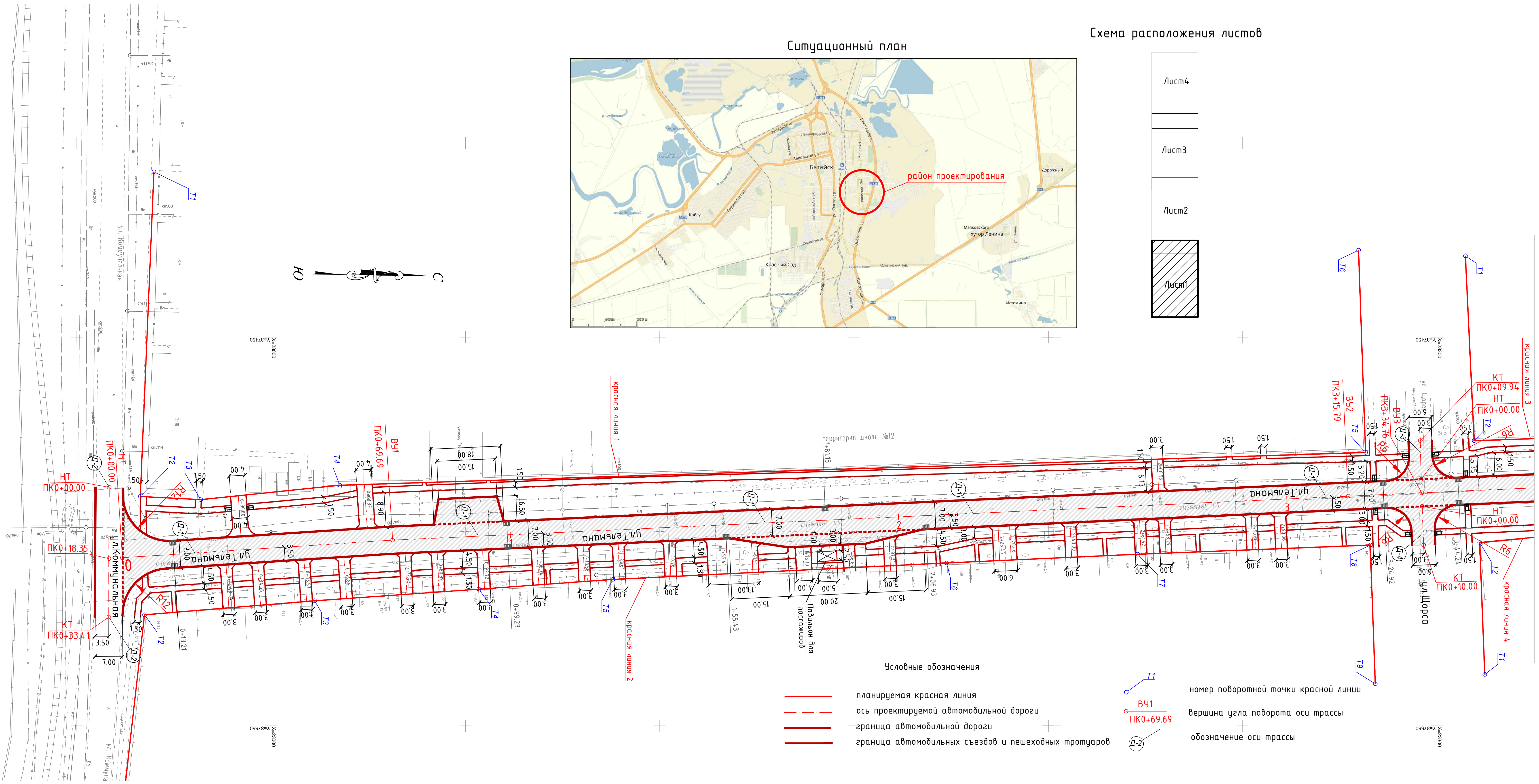
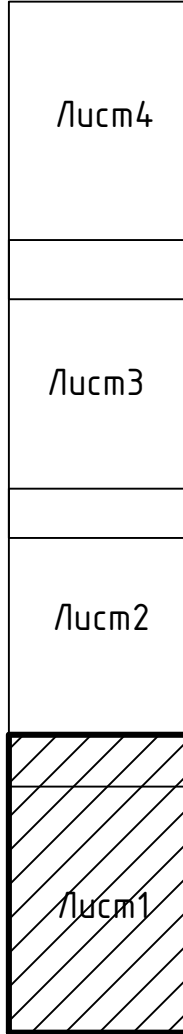


Схема расположения листов



Условные обозначения

- планируемая красная линия
- ось проектируемой автомобильной дороги
- граница автомобильной дороги
- граница автомобильных съездов и пешеходных пропускных пунктов

- номер поворотной точки красной линии
- вершина угла поворота оси трассы
- обозначение оси трассы

Система координат местная
Система высот Балтийская
Размеры на данном чертеже даны в метрах

П 2016-3/ППИМ				
Проект планировки и межевания территории по объекту: "Реконструкция автомобильной дороги по ул.Тельмана от ул.Коммунальная до ул.Воровского в г.Батайске Ростовской области"				
Изм.	Колуч.	Лист	док.	Подпись
Гип	Колесников Н.В.	29.03		
Гл. спец.	Шукун И.А.	29.03		
Инженер	Шукун И.А.	29.03		
Проект планировки и межевания территории			Страница	Лист
			П	1
Чертеж планировки территории М 1:500			Листов	24
			ООО "Гео-Дон"	

Каталог координат красных линий			
Красная линия 1			
№ точки	X	Y	Длина, м
1	22 969.860	37 407.470	83.594
2	22 966.363	37 490.991	15.549
3	22 981.890	37 491.820	35.982
4	23 017.680	37 488.110	264.084
5	23 281.630	37 479.688	52.074
6	23 279.827	37 427.645	
Красная линия 2			
№ точки	X	Y	Длина, м
1	22 961.250	37 575.720	54.63
2	22 967.434	37 521.441	43.841
3	23 011.127	37 517.839	42.448
4	23 053.470	37 514.850	34.568
5	23 087.946	37 512.336	85.972
6	23 173.814	37 508.109	49.217
7	23 222.980	37 505.870	59.914
8	23 282.847	37 503.504	35.708
9	23 284.128	37 539.190	
Красная линия 3			
№ точки	X	Y	Длина, м
1	23 307.326	37 429.083	47.616
2	23 309.574	37 476.646	123.361
3	23 432.860	37 472.340	74.394
4	23 507.174	37 468.873	107.079
5	23 614.070	37 462.630	31.338
6	23 612.904	37 431.313	
Красная линия 4			
№ точки	X	Y	Длина, м
1	23 312.301	37 536.793	33.968
2	23 311.000	37 502.850	24.42
3	23 335.310	37 500.530	114.042
4	23 449.230	37 495.260	58.983
5	23 508.160	37 492.750	61.935
6	23 570.040	37 490.140	45.125
7	23 615.125	37 488.241	34.329
8	23 616.370	37 522.547	

линия съезда с листом 2